



Komplet og pladsbesparende "Plug & Play" trykluftrenset filteranlæg med integreret ventilator, der anvendes til filtrering af luft fra processer, der danner begrænsede støvmængder (svejsning, skæring, slibning o.l.). Kan placeres i produktionslokalet og filtrere udsugning fra op til 7 samtidige svejsesteder.

**FL:** Luftmængde: Op til 8.200m<sup>3</sup>/h  
 Vakuüm: Op til 5.000Pa  
 Filterareal: 26 - 168m<sup>2</sup>

### Beskrivelse filteranlæg

- Forurenede luft ledes ind gennem den nederste studs i siden af anlægget, hvori forudskiller er integreret.
- Luften filtreres gennem lodret stående patronfiltre med indvendig filter-kerne, hvilket optimerer renseseffekten.
- Differenstrykstyret rensning af filterpatroner via integreret trykluftsystem med automatisk efterrens for optimeret regenerering af filterpatroner.
- Den rene luft ledes ud gennem studs i siden af anlægget.
- Støvet samles i støvskuffen i bund af anlægget. Støvskuffe ophængt i Gram Quicklock-justerbart ophæng.

### Beskrivelse ventilator

Anlægget er i top forsynet med en ventilator type VE eller RV, 3x400 VAC, 50 Hz, 2800 omdr./min. Begge ventilatorer er udstyret med lukket ventilatorvinge med bagudrettet lige selvrensende skovlblade, statisk / dynamisk afbalanceret jf. ISO 14694 (BV3 G 6,3). Ventilatoren afleverer luften i ventilatorboksen, hvor luftens støj dæmpes via støjdæmpningsmateriale, før den ledes ud gennem den påboltede studs.

### Enkel montage, tilslutning og operation

Anlægget leveres klar til brug. Det er forsynet med gaffellommer og kranøjer for nem transport og opstilling. Integreret motorstarter og CEE-stik på front gør tilslutning hurtig og enkel. Anlæg kan også leveres for drift med ekstern frekvensomformer. Motor leveres i så fald med indbygget termoføler. Trykluftforsyning kobles til på front af anlæg via Cejn-kobling incl. ø10mm-slangenippel. Let tilgængelig aflæsning af differenstryk i filterstyringens digitale display placeret planforsænket på anlæggets front. Quicklock justerbar støvskuffe på 4 hjul sikrer brugervenlig betjening af støvskuffen.

### Kan anvendes til rumventilation/luftrensning og fås med W3-certifikat

For rensning af lettere forurenede rumluft indeholdende f.eks. svejserøg kan Filterline FL52 og FL104 leveres med påbyggede luftfordelingsmoduler, der bevirker indtagning af forurenede luft i top og returnering af ren, filtreret luft ved gulv (NB! Recirkulation ikke tilladt i Danmark). Filterline-anlæg med/uden tilvalgt Airtower-moduler (PFL) kan leveres med W3-filtercertifikat.



### Automatik og tryk-luft

Filter- og motorstyring forsynes via CEE-stik på front. 5,5-6,0 bar tør trykluft tilsluttes via Cejn-kobling incl. ø10mm-slange-nippel.



### Støvskuffe

Quicklock-støvskuffesystem med 35L eller 57L-støvskuffe er placeret bag nederste frontlåde.



### Nemt filterskift med begrænset støvudvikling

Udskiftning af patroner udføres via filternes bajonetchængning, som løsnes fra renluftkammer og indføres i sæk.



### Studse

Luften suges ind via nederste studs og forlader anlægget via den øverste. Indsugningsstuds kan monteres højre/venstre.

- Filtre:**
- Patronfiltre ø325mm. Længde: 660/1320mm
- Filterstyring:**
- Differenstrykstyring type BA med automatisk efterrens. 230V AC (konstant)
  - Trykluft: 5,5 - 6,0 bar tør trykluft via cejnkobling inkl. ø10mm slangenippel
  - Differenstryk kan ses i digitalt display, placeret planforsænket på front
  - 1"-renseventiler forbundet til central tryklufttank i renluftkammer
- Filterskifte:** Udskiftning af patroner udføres nemt og støvreduceret via filtrenes bajonetophængning, som løsnes fra renluftkammer og indføres i sæk. Adgang via frontlåg.

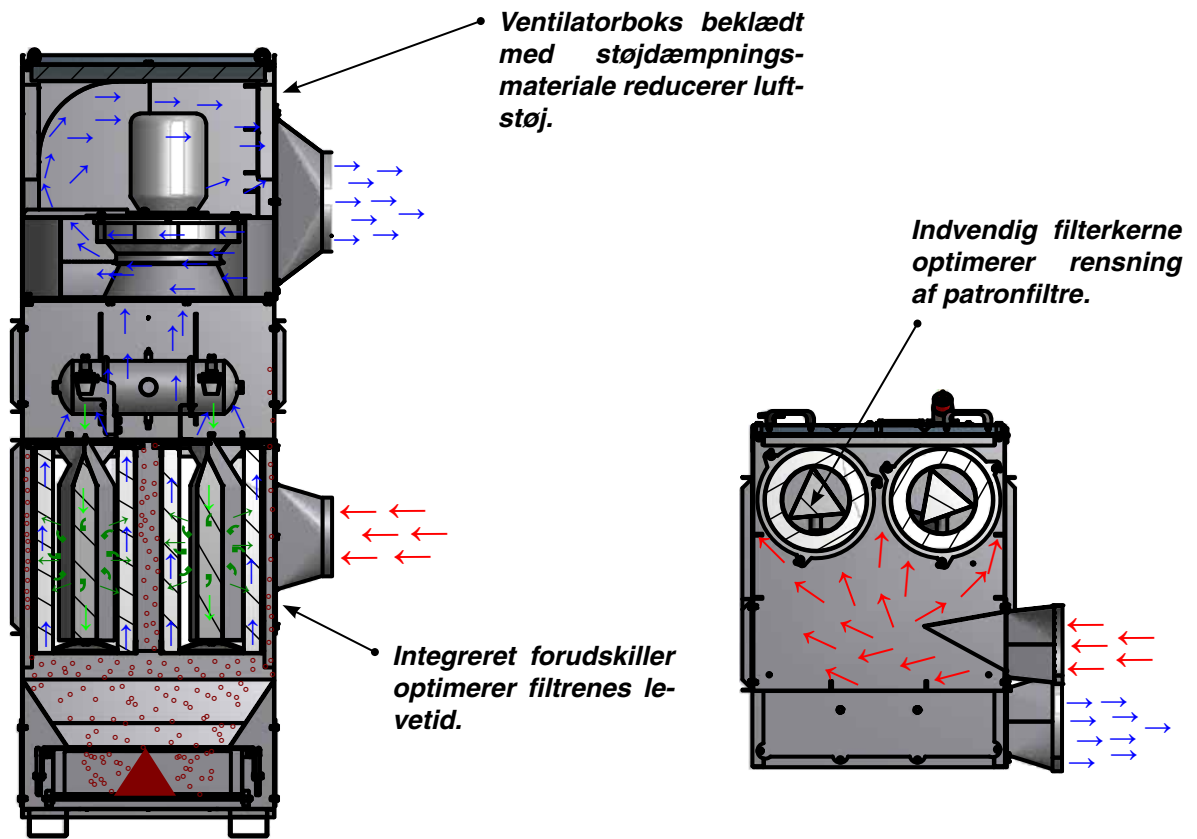
## Filtermateriale:

Standard	Materiale	Anvendes til
G102	Polyesterflis	Tørre ikke statisk ladede eller hygroskopiske støvpartikler > 0,2µm
<b>Alternativ</b>		
G105	Cellulose/Polyester	Svejsning/lodning
G107	Cellulose/Polyester Nano	Røg- og sodpartikler
G113	Polyesterflis med PFPT-coating, antistatisk	Statisk ladede eller hygroskopiske partikler
G115A	Polyesterflis med teflon-membran	Finere støvarter, f.eks. skærerøg fra plasma-, flamme- og laserskæring
G116A	Polyesterflis med teflon-membran, antistatisk	Finere statisk ladede støvarter

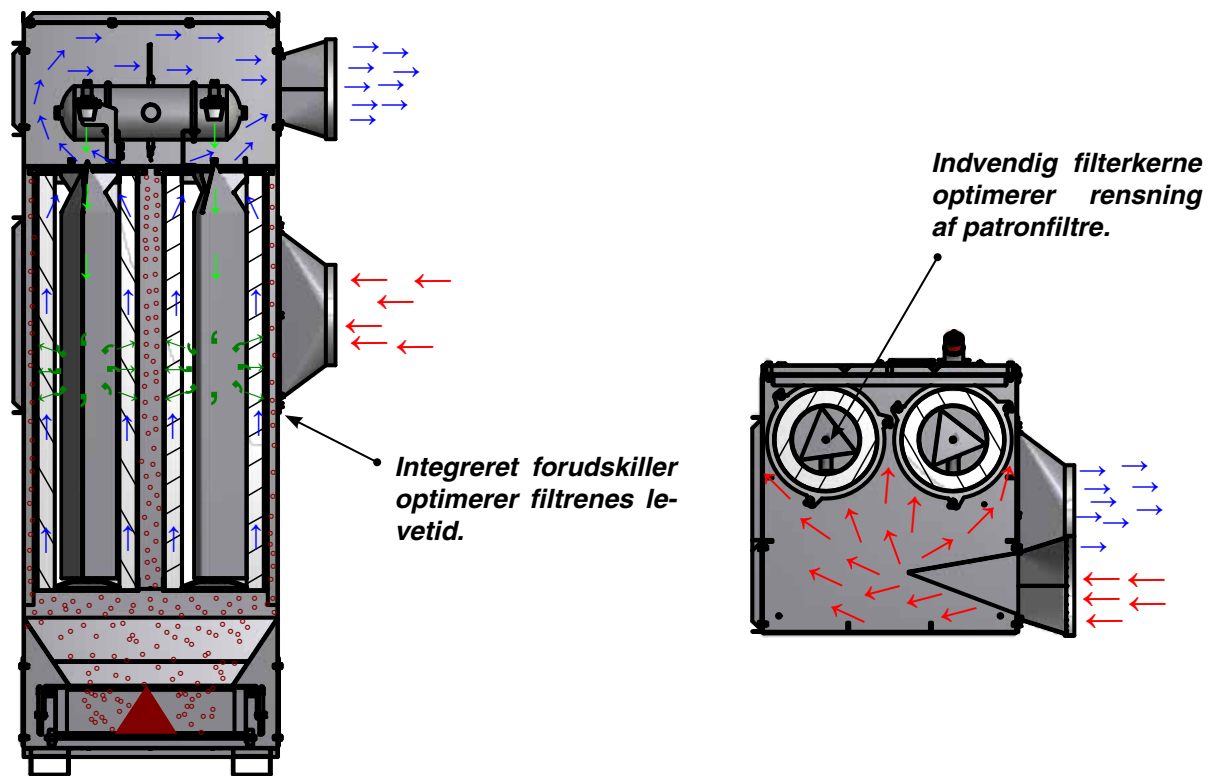
Filtrene opfylder kravene til udskilningsgrad for støvklasse M jf. DIN EN 60335-2-69 Bilag AA (udskilningsgrad > 99,9%).



Principskitse for flow gennem Filterline type FL med indbygget ventilator:



Principskitse for flow gennem Filterline type FL uden indbygget ventilator:



## Konstruktion/overflade:

Filterline type FL er konstrueret i henhold til:

- Maskindirektivet 2006/42/EF
- EMC-direktivet 2014/30/EU
- Direktiv 2014/68/EU om trykbærende udstyr
- Lavspændingsdirektivet 2014/35/EU
- Harmoniserede standarder: EN 349, EN 4414, EN 12100, EN 60204-1, EN ISO 13857
- Øvrige standarder: ISO 3746

Filterhuset er opbygget i 2mm sort stålplade

Overflade pulverlakeret RAL 5007/7011 struktur

## Desuden kan leveres:

- Udførelse i varmgalvaniserede, lakerede stålplader for udendørs montage
- Kontraspjæld type KTR for placering i rørføring
- ½"-vandudskiller med manometer og reduktionsventil
- Fjernbetjent start/stop via magnetbetjent motorværn 230VAC-spolespænding
- Kanallyddæmper for dæmpning af støj i afkastluft
- Lækdetektor type DTC/TC 30
- Precoateringsanlæg type PCA
- Precoat 11,5kg i sæk
- Anlæg med påbyggede Airtower luftfordelingsmoduler (kun FL 52/VE 5500 og FL 104/VE 7500) - se brochure for Airtower-moduler type PFL
- Anlæg konstrueret for filtrering af svejserøg klasse W3 - se brochure for W3-udgave.

Foto:

Filterline type FL 26/VE 3000 i RAL 7035/7011 med kanallyddæmper



Foto: Airtower type PFL 52/VE 5500



Foto: Filterline type FL 104 uden ventilator

Filterline type FL fås i størrelser, som vist i nedenstående skemaer.

Kontakt os gerne for hjælp til valg af optimalt anlæg under hensyntagen til luftmængde, støvtype og -mængde, driftstider osv.

### Filterline type FL uden indbygget ventilator:

Type	Varenr.	$\Delta P$ start/slut <sup>3)</sup> [Pa]	Antal filterpatroner	Antal skudventiler	G102 filterareal [m <sup>2</sup> ]	G105 filterareal [m <sup>2</sup> ]	Trykluft [L/min.]	Støvsuffe [L]	Vægt [kg]
FL 26	04 627 000	200/2000	2 <sup>1)</sup>	2	26	42	30	35	260
FL 52H	04 627 250	200/2000	2 <sup>2)</sup>	2	52	84	30	57	300
FL 52	04 628 000	200/2000	4 <sup>1)</sup>	4	52	84	30	57	350
FL 104	04 629 000	200/2000	4 <sup>2)</sup>	4	104	168	30	57	420

### Filterline type FL med indbygget ventilator:

Type	Varenr.	$\Delta P$ start/slut <sup>3)</sup> [Pa]	Antal filterpatroner	Antal skudventiler	G102 filterareal [m <sup>2</sup> ]	G105 filterareal [m <sup>2</sup> ]	Trykluft [L/min.]	Støvsuffe [L]	Vægt [kg]
FL 26/VE 2200 <sup>6)</sup>	04 618 000 <sup>4)</sup>	200/2000	2 <sup>1)</sup>	2	26	42	30	35	385
FL 26/VE 3000 <sup>6)</sup>	04 619 000 <sup>4)</sup>	200/2000	2 <sup>1)</sup>	2	26	42	30	35	395
FL 26/RV 35/2S <sup>6)</sup>	04 677 100 <sup>5)</sup>	200/2000	2 <sup>1)</sup>	2	26	42	30	35	430
FL 26/RV 35/3 <sup>6)</sup>	04 677 000 <sup>5)</sup>	200/2000	2 <sup>1)</sup>	2	26	42	30	35	430
FL 52/VE 4000 <sup>6)</sup>	04 620 000 <sup>5)</sup>	200/2000	4 <sup>1)</sup>	4	52	84	30	57	480
FL 52/VE 5500 <sup>6)</sup>	04 621 000 <sup>5)</sup>	200/2000	4 <sup>1)</sup>	4	52	84	30	57	490
FL 52/RV 45 <sup>7)</sup>	04 677 500 <sup>5)</sup>	200/2000	4 <sup>1)</sup>	4	52	84	30	57	500
FL 52H/VE 4000 <sup>6)</sup>	04 618 250 <sup>5)</sup>	200/2000	2 <sup>2)</sup>	2	52	84	30	35	420
FL 52H/VE 5500 <sup>6)</sup>	04 618 500 <sup>5)</sup>	200/2000	2 <sup>2)</sup>	2	52	84	30	35	430
FL 52H/RV 45 <sup>7)</sup>	04 678 050 <sup>5)</sup>	200/2000	2 <sup>2)</sup>	2	52	84	30	57	566
FL 104/VE 5500 <sup>6)</sup>	04 622 000 <sup>5)</sup>	200/2000	4 <sup>2)</sup>	4	104	168	30	57	540
FL 104/VE 7500 <sup>7)</sup>	04 623 000 <sup>5)</sup>	200/2000	4 <sup>2)</sup>	4	104	168	30	57	550
FL 104/RV 45 <sup>7)</sup>	04 678 100 <sup>5)</sup>	200/2000	4 <sup>2)</sup>	4	104	168	30	57	560
FL 104/RV 50 <sup>7)</sup>	04 678 000 <sup>5)</sup>	200/2000	4 <sup>2)</sup>	4	104	168	30	57	566

<sup>1)</sup> Filterpatron  $\varnothing 325 \times 660\text{mm}/\varnothing 13,5\text{mm}$ , 13m<sup>2</sup>, G102 (08 128 100)

<sup>2)</sup> Filterpatron  $\varnothing 325 \times 1320\text{mm}/\varnothing 13,5\text{mm}$ , 26m<sup>2</sup>, G102 (08 129 000)

<sup>3)</sup> Tryktab angivet over filterpatron.

<sup>4)</sup> Forsyningsstik 16A

<sup>5)</sup> Forsyningsstik 32A

<sup>6)</sup> Leveres med håndbetjent motorværn

<sup>7)</sup> Leveres med motorstarter Y/D

### Forbrugsdata for Filterline type FL med indbygget ventilator:

Type	Volt [V]	[Omdr./min.]	[kW]	Max. amp.	Start strøm
VE 2200-FL-C2	3x400	2800	2,20	4,70	34,30
VE 3000-FL-C2	3x400	2800	3,00	6,20	51,50
VE 4000-FL-C2	3x400	2800	4,00	7,70	65,50
VE 5500-FL-C2	3x400	2800	5,50	10,10	88,90
VE 7500-FL-C2	3x400	2800	7,50	13,20	112,20
RV 35/2S-FL-C2	3x400	2910	5,50 <sup>8)</sup>	10,30	93,80
RV 35/3-FL-C2	3x400	2910	5,50 <sup>8)</sup>	10,30	93,80
RV 45-FL-C2	3x400	2800	7,50	13,20	112,20
RV 50-FL-C2	3x400	2930	11,00 <sup>8)</sup>	19,50	156,00

<sup>8)</sup> Forhøjet effekt

Motordata  $\geq 0,75\text{kW}$ , 3x400V, jf. IE3-motorer.

Filterline type FL med ventilator forberedt for drift med frekvensomformer/ekstern motorstarter:

Type	Varenr.	$\Delta P$ start/slut <sup>3)</sup> [Pa]	Antal filterpatroner	Antal skudventiler	G102 filterareal [m <sup>2</sup> ]	G105 filterareal [m <sup>2</sup> ]	Trykluft [L/min.]	Støvsuffe [L]	Vægt [kg]
FL 26/VE 2200	04 618 150	200/2000	2 <sup>1)</sup>	2	26	42	30	35	385
FL 26/VE 3000	04 619 150	200/2000	2 <sup>1)</sup>	2	26	42	30	35	395
FL 26/RV 35/2	04 677 250	200/2000	2 <sup>1)</sup>	2	26	42	30	35	417
FL 26/RV 35/3	04 677 150	200/2000	2 <sup>1)</sup>	2	26	42	30	35	430
FL 52/VE 4000	04 620 150	200/2000	4 <sup>1)</sup>	4	52	84	30	57	480
FL 52/VE 5500	04 621 150	200/2000	4 <sup>1)</sup>	4	52	84	30	57	490
FL 52/RV 45	04 677 650	200/2000	4 <sup>1)</sup>	4	52	84	30	57	500
FL 52H/VE 4000	04 618 400	200/2000	2 <sup>2)</sup>	2	52	84	30	35	420
FL 52H/VE 5500	04 618 650	200/2000	2 <sup>2)</sup>	2	52	84	30	35	430
FL 52H/RV 45	04 678 200	200/2000	2 <sup>2)</sup>	2	52	84	30	57	566
FL 104/VE 5500	04 622 150	200/2000	4 <sup>2)</sup>	4	104	168	30	57	540
FL 104/VE 7500	04 623 150	200/2000	4 <sup>2)</sup>	4	104	168	30	57	550
FL 104/RV 45	04 678 250	200/2000	4 <sup>2)</sup>	4	104	168	30	57	560
FL 104/RV 50	04 678 150	200/2000	4 <sup>2)</sup>	4	104	168	30	57	566

<sup>1)</sup> Filterpatron  $\varnothing 325 \times 660\text{mm}/\varnothing 13,5\text{mm}$ , 13m<sup>2</sup>, G102 (08 128 100)

<sup>2)</sup> Filterpatron  $\varnothing 325 \times 1320\text{mm}/\varnothing 13,5\text{mm}$ , 26m<sup>2</sup>, G102 (08 129 000)

<sup>3)</sup> Tryktab angivet over filterpatron.

Forbrugsdata for Filterline type FL med ventilator forberedt for drift med frekvensomformer/ekstern motorstarter:

Type <sup>4)</sup>	Volt [V]	[Omdr./min.]	[kW]	Max. amp.	Start strøm
VE 2200-FL-C2	3x400	2800	2,20	4,70	34,30
VE 3000-FL-C2	3x400	2800	3,00	6,20	51,50
VE 4000-FL-C2	3x400	2800	4,00	7,70	65,50
VE 5500-FL-C2	3x400	2800	5,50	10,10	88,90
VE 7500-FL-C2	3x400	2800	7,50	13,20	112,20
RVH 35/2-FL-C2	3x400	2800	4,00	7,70	65,50
RV 35/3-FL-C2	3x400	2910	5,50 <sup>5)</sup>	10,30	93,80
RV 45-FL-C2	3x400	2800	7,50	13,20	112,20
RV 50-FL-C2	3x400	2930	11,00 <sup>5)</sup>	19,50	156,00

<sup>4)</sup> Leveres inkl. termoføler

Motordata  $\geq 0,75\text{kW}$ , 3x400V, jf. IE3-motorer.

<sup>5)</sup> Forhøjet effekt

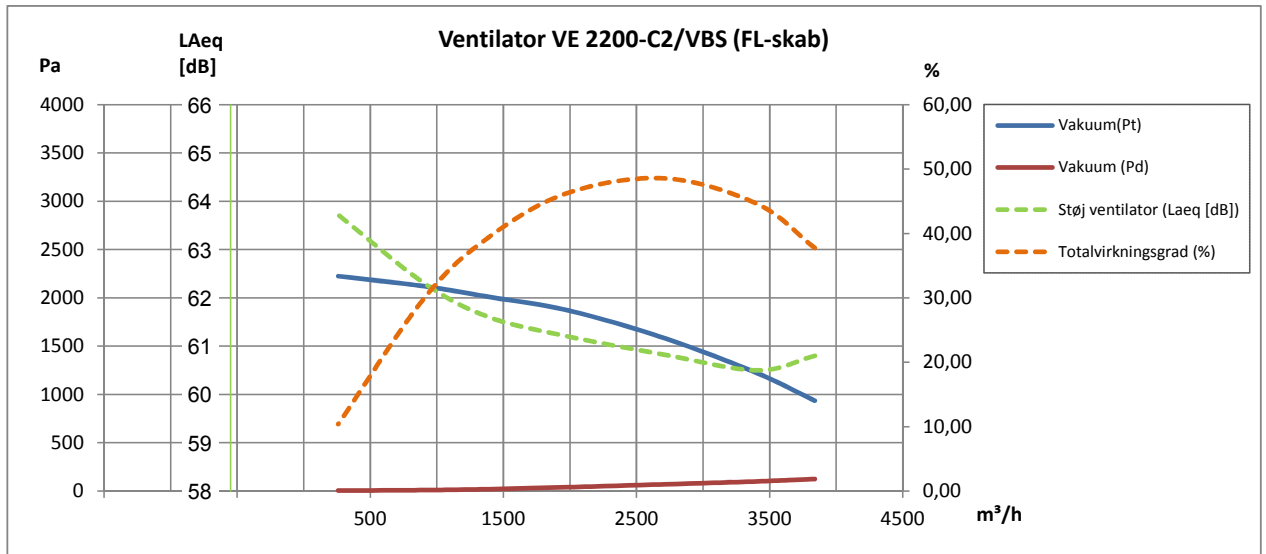
Øvrige tekniske data:

Ventilator*	Opnået virkningsgrad	Måleopstilling	Type virkningsgrad	VSD	Produktionsår	Producent	Modelnr./type	Motorindgangseffekt, volumenstrøm og vakuum			Omdr./min.	Trykforhold	Skrotning	Miljø	Opstilling måling
								kW	m <sup>3</sup> /h	Pa (Ps)					
VE 2200-FL-C2	61,5	D	Total	No	CE-mærke	A15	03 384 000	2,56	3257	1705	2853	1,02	A15	A15	A15
VE 3000-FL-C2	59,9	D	Total	No	CE-mærke	A15	03 386 000	2,99	3596	1760	2929	1,02	A15	A15	A15
VE 4000-FL-C2	55,7	D	Total	No	CE-mærke	A15	03 388 000	4,23	4668	1780	2929	1,02	A15	A15	A15
VE 5500-FL-C2	58,0	D	Total	No	CE-mærke	A15	03 390 000	6,07	4741	2620	2936	1,03	A15	A15	A15
VE 7500-FL-C2	57,0	D	Total	No	CE-mærke	A15	03 392 000	5,95	4383	2735	2951	1,03	A15	A15	A15
RV 35/2-FL-C2	51,3	D	Total	No	CE-mærke	A15	03 401 700	4,40	2156	3780	2925	1,04	A15	A15	A15
RV 35/3-FL-C2	51,3	D	Total	No	CE-mærke	A15	03 402 000	5,04	2700	4085	2945	1,04	A15	A15	A15
RV 45-FL-C2	64,3	D	Total	No	CE-mærke	A15	03 406 400	8,08	5432	3380	2933	1,03	A15	A15	A15
RV 50-FL-C2	68,2	D	Total	No	CE-mærke	A15	03 410 400	9,84	6561	3610	2942	1,04	A15	A15	A15

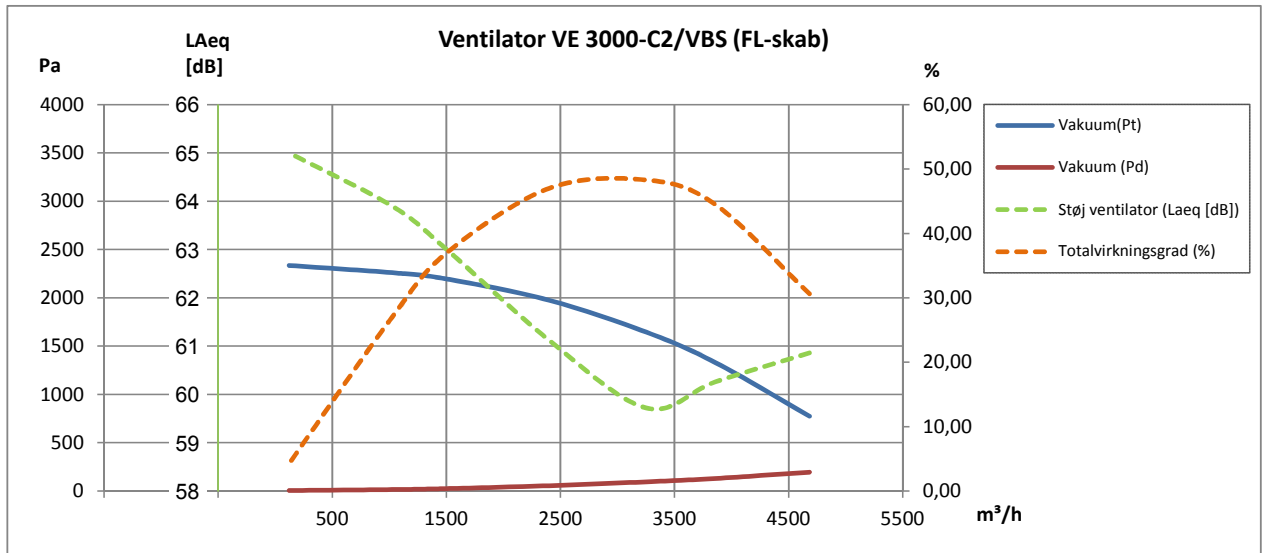
\*Ingen af ventilatorerne er omfattet af ERP 2013/2015 jf. EU327/2011

Ret til ændringer forbeholdes  
Rev. 12/16

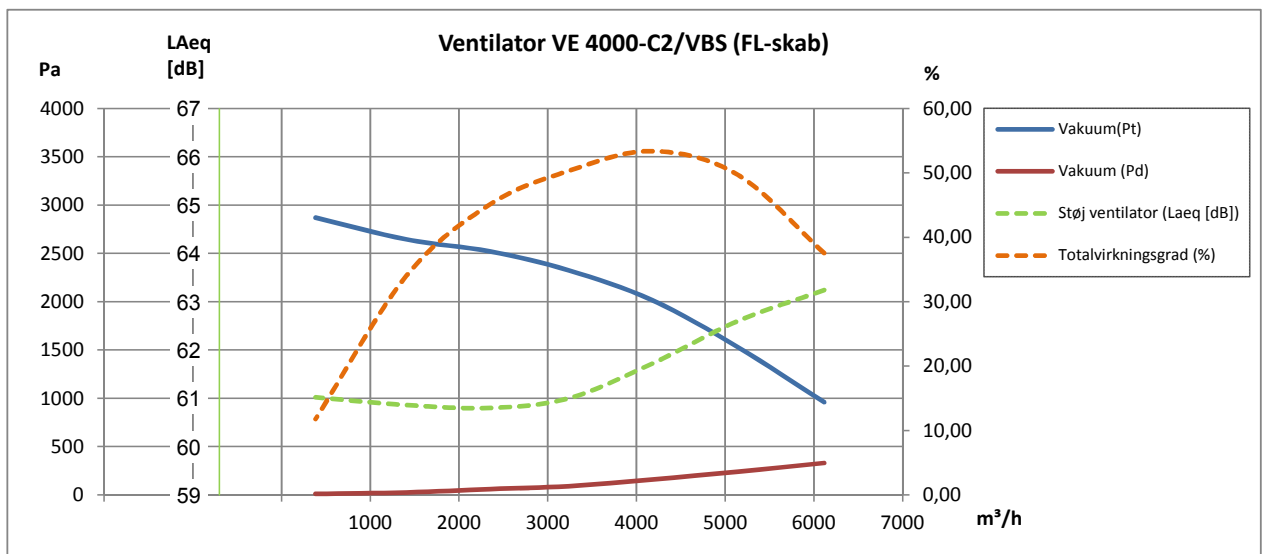
2800 omdr./min.:



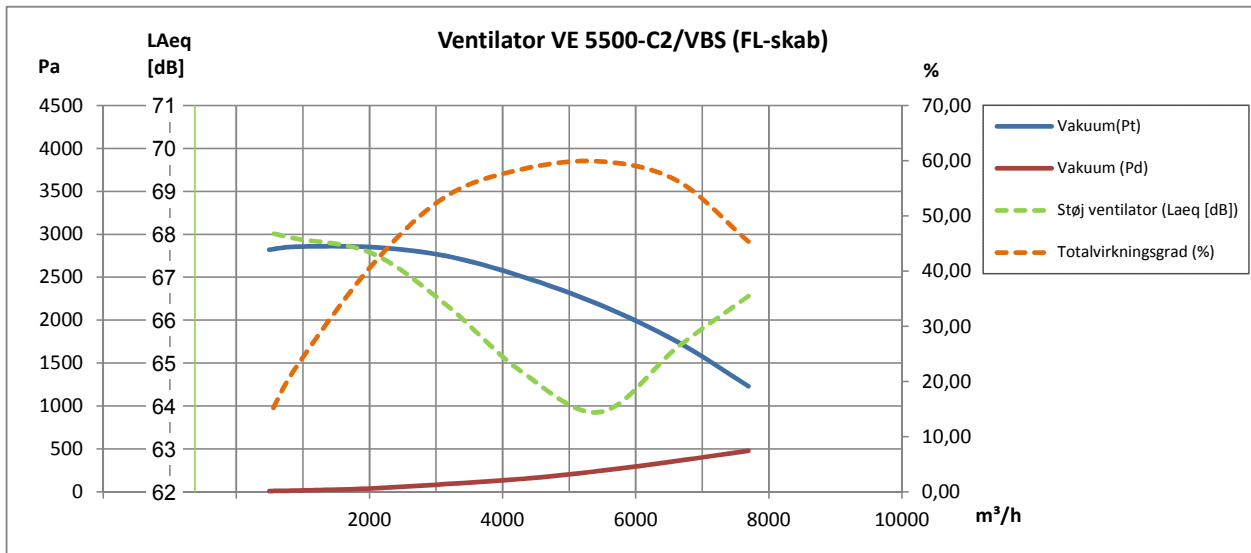
2800 omdr./min.:



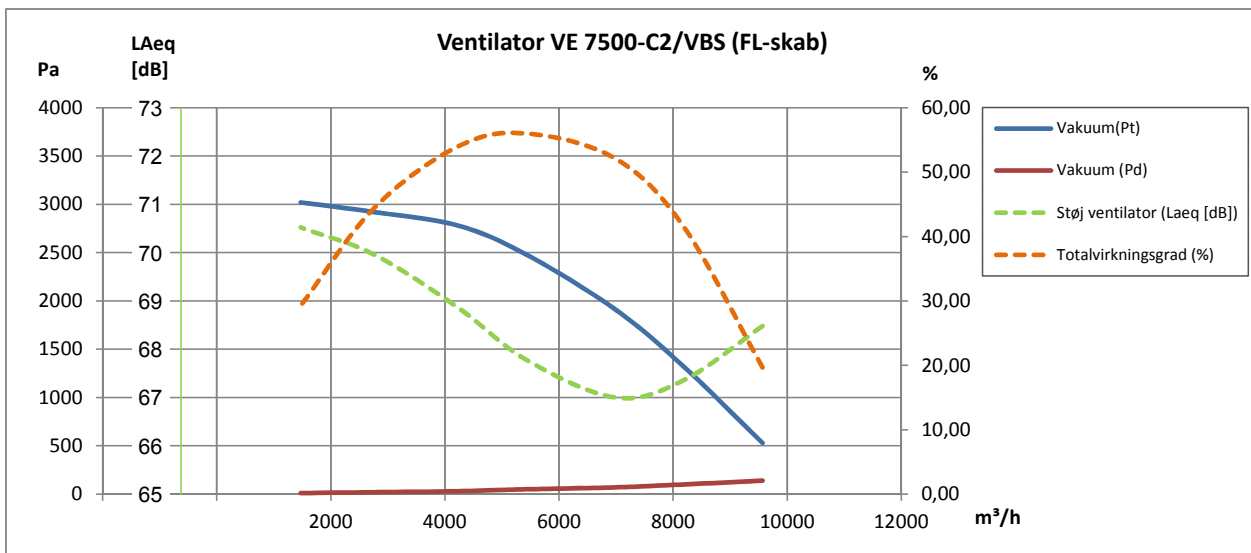
2800 omdr./min.:



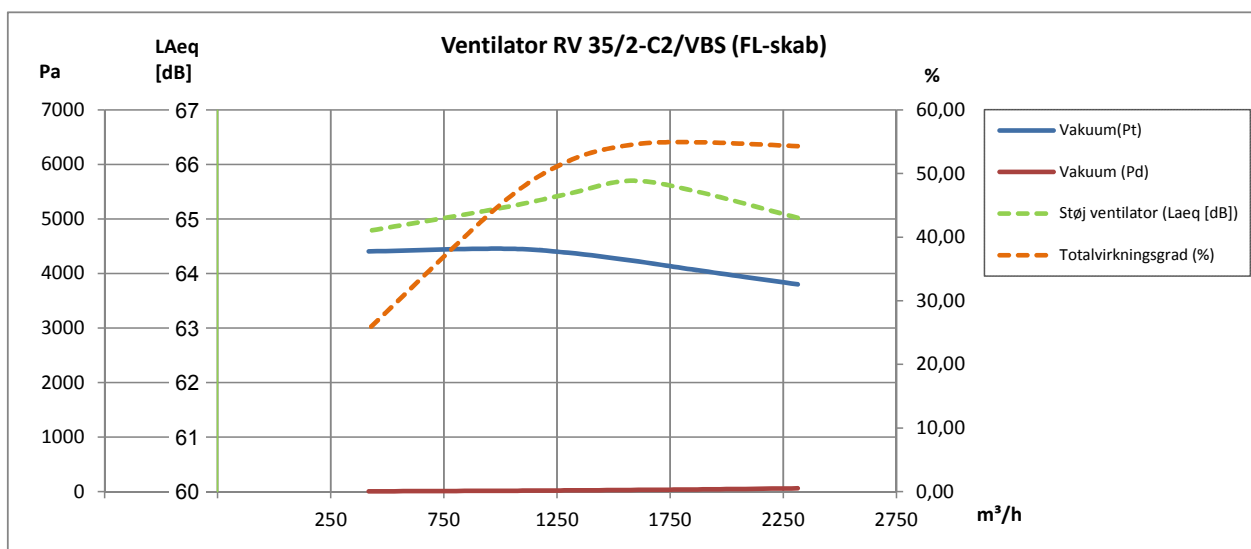
2800 omdr./min.:



2800 omdr./min.:



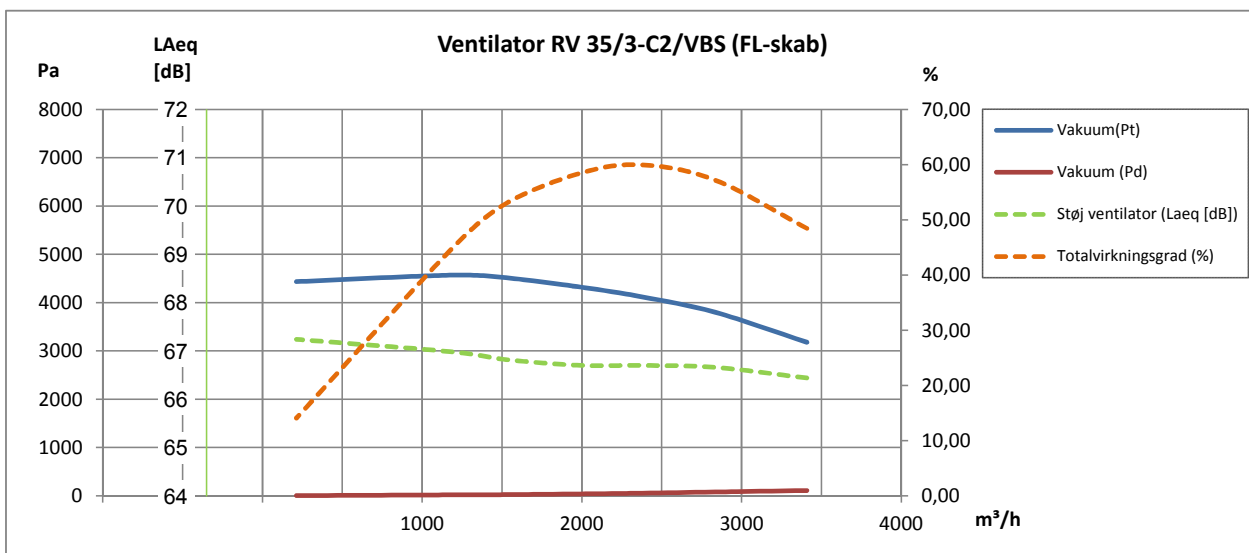
2800 omdr./min.:



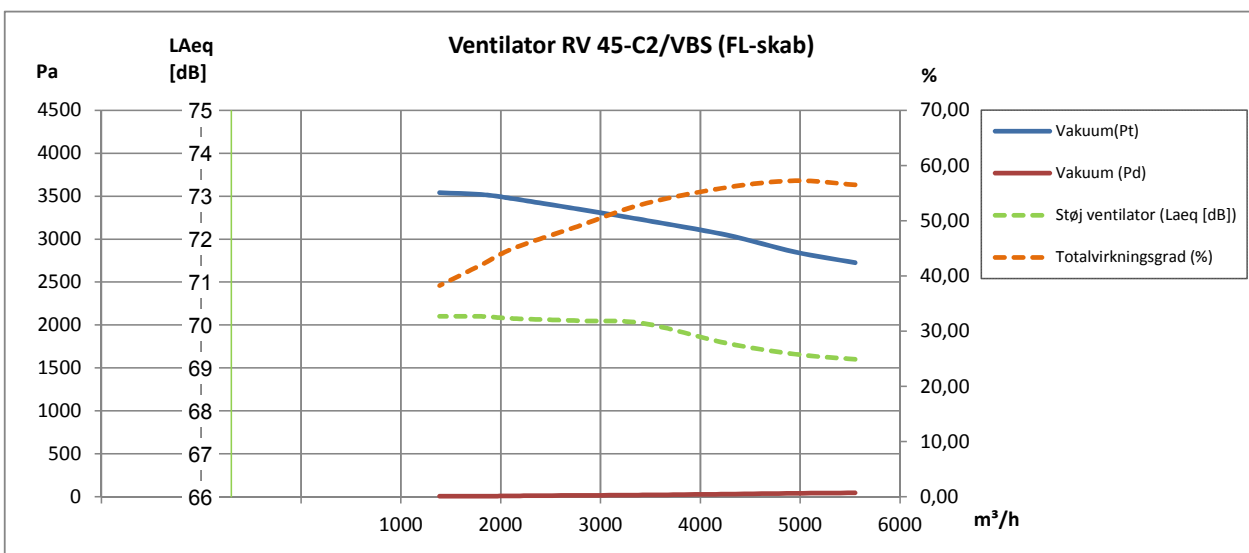
Rev. 12.16 Ret til ændringer forbeholdes



2800 omdr./min.:



2800 omdr./min.:



2800 omdr./min.:

